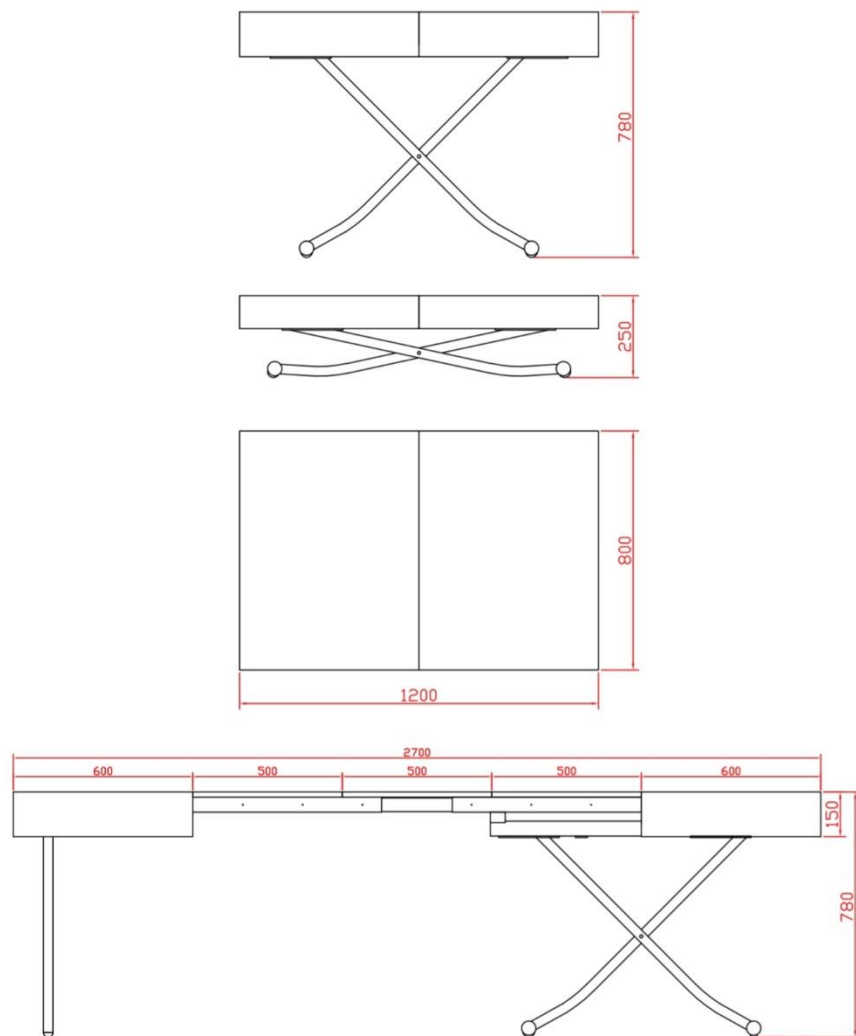
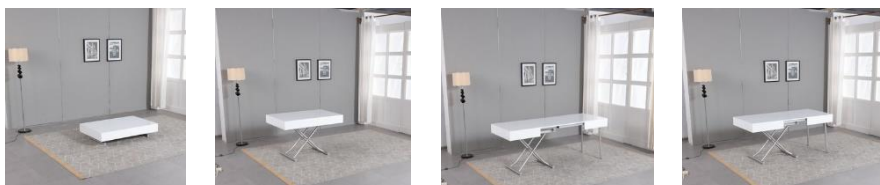




SCHEMA TECNICA TAVOLO TRASFORMABILE “ACHILLE XL BIANCO LACCATO”



B2479





CARATTERISTICHE TECNICHE TOP E PROLUNGHE: MDF spessore di 18 mm rifinito con laccatura lucida.

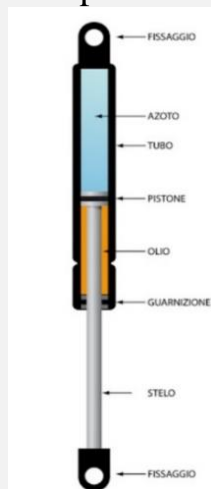
CARATTERISTICHE TECNICHE TELAIO: Tubo d'acciaio quadrato laminato a caldo 20 mm * 50 mm * 1.2 mm, Verniciato a polvere.

CARATTERISTICHE TECNICHE BINARIO: Binario scorrevole in alluminio.

CARATTERISTICHE TECNICHE GAMBE: Tubo d'acciaio laminato a caldo tondo diametro 32 mm * 2.0 mm, tubo d'acciaio laminato a caldo tondo diametro 32 mm * 1.2 mm, tubo d'acciaio laminato a caldo tondo diametro 48 mm * 1.2 mm

DIMENSIONI PRODOTTO: Lunghezza: cm 120 (chiuso) cm 170 (1 prolunga inserita) cm 220 (2 prolunghie inserite) cm 270 (3 prolunghie inserite) - Larghezza: cm 80 (fissa) - Altezza regolabile da 25 cm (variante altezza minima 41,5 cm montando l'apposito cilindro in dotazione) a 78 cm (altezza massima). Ogni prolunga misura cm 50.

CARATTERISTICHE TECNICHE PISTONE: Il pistone a gas è un componente di regolazione idropneumatico costituito da un tubo di pressione, da un'asta con pistone nonché da attacchi appropriati. Il pistone a gas possiede una carica di azoto compresso. Ne consegue una forza in direzione di estensione che viene rilasciata al momento dello sblocco tramite la leva posta al lato del tavolo.



DIMENSIONI COLLI: collo nr. 1: cm 128,5 x cm 88 x cm 34,5 – collo nr.2: cm 86,5 x cm 59 x cm 9,5

PESO PRODOTTO: 77,7 Kg

PESO COLLO (PRODOTTO ED IMBALLAGGIO): 89,4 Kg

VOLUME: 0.44 Metri cubi

CODICE PRODOTTO: B2479

SKU: U7-BLTP-GB7U

EAN: 789011711135

ASIN: B08F7SKT7T

